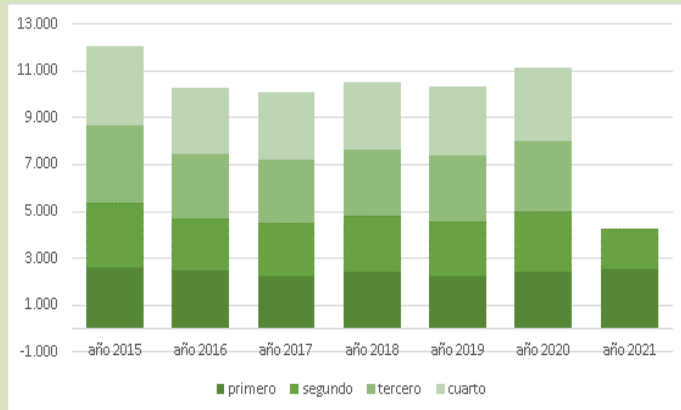




Producción Nacional Nueva Serie 2015-2021

Ver Nota
Técnica

Producción Nacional Anual en millones de litros por trimestre (2015 – 2021)



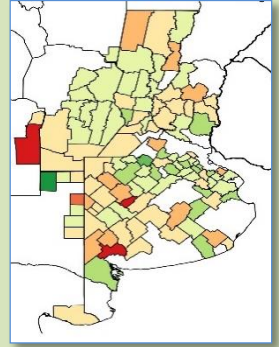
900,2 M mayo 2021

Variación Interanual (prod. diaria) **+3,4%** may 2021 may 2020

Variación Intermensual (prod. diaria) **+6,1%** may 2021 abr 2021

Variación Interanual Acumulada (prod. diaria) **+5,0%** ene-may 2021 ene-may 2020

Variación Interanual mayo 21 – mayo 20



Variación porcentual interanual

- caída mayor al 30%
- caída entre el 30% y el 20%
- caída entre el 20% y el 10%
- caída menor al 10%
- aumento menor al 10%
- aumento entre el 10% y el 20%
- aumento entre el 20% y el 30%
- aumento mayor al 30%

+ Info de Producción Primaria

Elaboración Industrial Existencias***

+ Info DE Producción Industrial

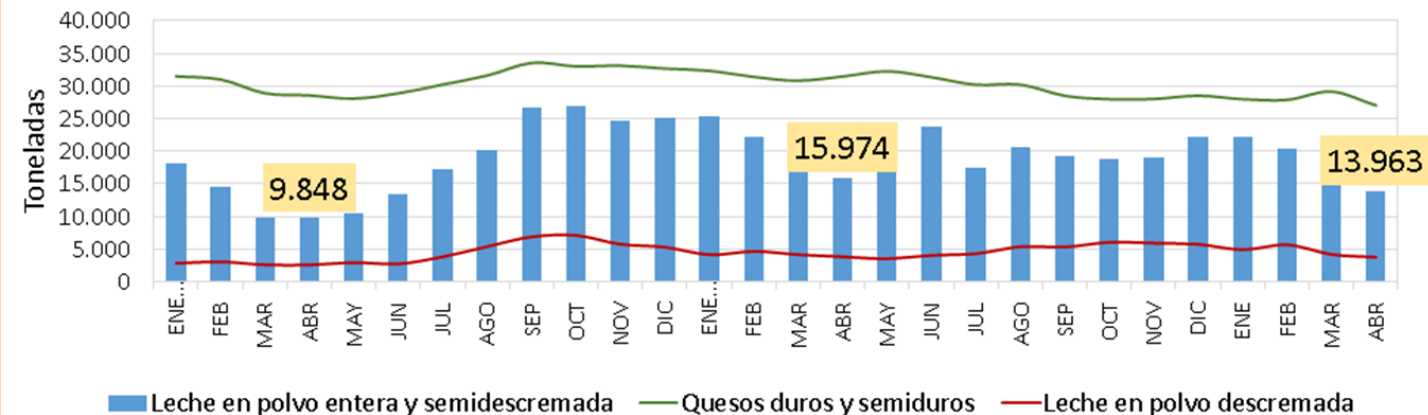
Variación Elaboración Industrial **+17%** abr 2021 – abr 2020

Utilización de la Capacidad de Recibo Instalada **41%** abr 2021

Variación Existencias LPE **-13%** abr 2021 – abr 2020

Stocks

+ Info de Existencias



Mercado Interno***

Variación de las Ventas Internas

-11% ene - abr 2021 ene - abr 2020
Leches Fluidas

-12% ene - abr 2021 ene - abr 2020
Leches en Polvo

+5% ene - abr 2021 ene - abr 2020
Quesos

-1% ene - abr 2021 ene - abr 2020
Otros Productos

+ Info de Mercado Interno

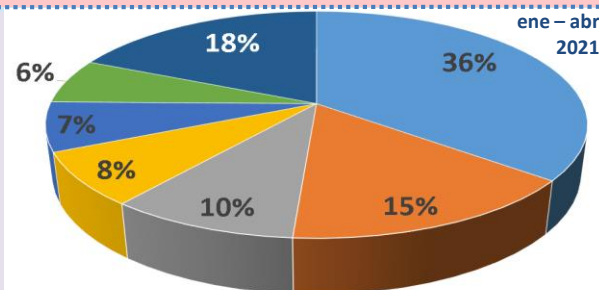
Exportaciones***

123.974,5 Tn
US\$ 388,5 millones
(ene - abr 2021)

Variación Volumen **+16%** ene- abr 2021 ene- abr 2020

Exportaciones 2020 (Total) – 373.484 TN

+ Info de Mercado Externo



Leche en polvo entera
Mozzarella
Leche en polvo descremada
Otros
Suero
Productos resguardados por secreto estadístico
Queso de pasta semidura

